

# INORI

*Fabrication Additive par Stratoconception®*

**Pack & Strat®**  
*Original patented process* **CIRTES France**

*Le procédé d'emballage rapide 3D*

## GAMME GLOBALE DE PRODUITS CATALOGUE 2017

*Version Avril 2017*

Stratoconception® est le procédé original de Fabrication Additive breveté par Claude Barlier et développé et breveté à l'international depuis 1991 par le CIRTES

Stratoconception®, Stratoconcept®, Orthostrato®, VirtuREEL®, Strat'Emball®, Pack&Strat® sont des marques déposées par le CIRTES

# LA GAMME PACK&STRAT®

## P. 2 Les stations Pack&Strat®

- Les Stations Pack&Strat® par Découpe Cutter : Série PSD
- Les Stations Pack&Strat® par Microfraisage Rapide : Série PSM
- Les Stations Pack&Strat® par Découpe Fil Chaud : Série PSHW
- Les Stations Pack&Strat® par Découpe Laser : Série PSLC

## P. 3 Le logiciel et les licences du procédé de Pack&Strat®

## P. 4 L'intégration du procédé Pack&Strat® sur parc machines

## P. 4 La fourniture de matériaux

## P. 5 Le mobilier sur mesure

## P. 6 Les services

- Assistance téléphonique par Hot Line et accès aux mises à jour
- Formation au logiciel et au procédé
- Intégration du procédé dans la chaîne numérique (Transfert de Technologie)
- Intégration du procédé par une application métier dédiée
- Réalisation d'emballages rapides à façon

## LES STATIONS PACK&STRAT®


Une station Pack&Strat® est un ensemble complet permettant la réalisation d'un emballage 3D (d'une ou de plusieurs pièces), du traitement du fichier numérique STL (issu de CAO ou de numérisation) jusqu'à l'assemblage des couches de l'emballage. Les stations sont composées au minimum :

- d'une licence du procédé Pack&Strat®
- d'un logiciel Pack&Strat®,
- d'un poste de découpe qualifié pour le procédé,
- d'une formation pour l'utilisation du logiciel et pour la mise en œuvre du procédé,
- d'un service de Hotline et de maintenance pour l'utilisation du logiciel et de la station.

Selon la gamme et les options, les stations peuvent être pourvues d'équipements spécifiques :


- des dispositifs de maintien des panoplies lors de la découpe,
- des postes de montage des strates.

### LES STATIONS PACK&STRAT® PAR DÉCOUPE CUTTER : SÉRIE PSDC

GAMME	IDENT. STATION	COURSES (mm)		
		X	Y	Z
	PSD C 0813	800	1300	23
	PSD C 1213	1200	1300	23
	PSD C 1613	1600	1300	23


Matériaux de calage utilisables : carton (ondulé, compact, etc.), mousse PE, mousse PU, etc.

### LES STATIONS PACK&STRAT® PAR MICROFRAISAGE RAPIDE : SÉRIE PSM

GAMME	IDENT. STATION	COURSES (mm)		
		X	Y	Z
	PSM E 1510	1520	1020	200


Matériaux de calage utilisables : mousse PE, mousse l'U, bois, polystyrène, etc.

## LES STATIONS PACK&STRAT® PAR DÉCOUPE FIL CHAUD : SÉRIE PSHW

GAMME	IDENT. STATION	COURSES (mm)		
		X	Y	Z
	PSHW 8.4.1	2500	1200	250


Matériaux de calage utilisables : PS expansé, etc.

## LES STATIONS PACK&STRAT® PAR DÉCOUPE LASER : SÉRIE PSLC

GAMME	IDENT. STATION	COURSES (mm)		
		X	Y	Z
	PSLC	1505	1250	X

Matériaux de calage utilisables : carton, matière plastique, bois, etc.

## LE LOGICIEL ET LICENCES DU PROCÉDÉ PACK&STRAT®

PRODUIT	DESCRIPTION
	Version spécifique logiciel Pack&Strat® sur base Stratoconception® dédiée à la fabrication rapide d'emballage 3D sur mesure <b>Pack&amp;Strat® v1.3</b> . Ce logiciel est intégré sur toutes les stations de la gamme Pack&Strat®

*Photos non contractuelles*

## L'INTÉGRATION DU PROCÉDÉ PACK&STRAT® SUR PARC MACHINES

Nous vous proposons également de transformer votre machine de découpe (cutter, micro-fraisage, découpe fil, etc.) en Centre d'Emballage Rapide Pack&Strat®.

Cette intégration comprend :

- Une étude complète d'intégration,
- Une licence du procédé Pack&Strat®,
- Une version du logiciel Pack&Strat®,
- Le développement du post-processeur sur mesure,
- La fourniture de matériel spécifique pour le procédé (maintien des plaques, assemblage, etc.),
- L'installation sur site,
- Le transfert de technologie du procédé,
- La formation au procédé,
- L'assistance téléphonique par Hot Line et accès aux mises à jour.

## LA FOURNITURE DE MATÉRIAUX

Afin de réaliser vos emballages sur mesure grâce au procédé Pack&Strat®, nous pouvons vous fournir tous les matériaux qualifiés utilisables sur l'ensemble des machines Pack&Strat® de notre gamme :

- Carton (simple, double ou triple cannelure),
- Mousse (polyéthylène réticulé ou non, polyuréthane, etc.),
- Etc,...

## LES ÉQUIPEMENTS COMPLÉMENTAIRES

### MOBILIER



En complément des stations Pack&Strat®, nous vous proposons des équipements adaptés, dont du mobilier, permettant de stocker les matériaux nécessaires à la réalisation de vos emballages.

Les différents éléments de mobilier peuvent être réalisés sur mesure en fonction des dimensions souhaitées pour une intégration optimale au sein de vos bâtiments.

*Photos non contractuelles*

## CELLULE NUMÉRISATION 3D

Equipement complémentaire à la station Pack&Strat® permettant l'acquisition de la géométrie 3D d'un objet au format .STL. Le fichier ainsi obtenu peut être ainsi injecté dans le logiciel Pack&Strat afin d'y concevoir son calage sur mesure.

CET ENSEMBLE EST CONSTITUÉ DE :

### 1 scanner 3D :


Volume minimum de numérisation : 200 x 200 x 200 mm,  
Volume maximum de numérisation : 3000 x 3000 x 3000 mm,  
Résolution de la numérisation 3D : 1 mm à 0.5 m (Z),

### 1 pied rétractable pour scanner 3D

Tubes aluminium et tête ABS,  
Plaqué de libération rapide,  
Hauteur : 470 à 1400 mm,  
Rotule tri-directionnelle.

## DISPOSITIF DE COLLAGE DÉDIÉ PACK&STRAT®

- Station de collage gamme HB :

GAMME	Référence	dépose	Référence	Caractéristiques Techniques
	HB 5010 SPIRALE	SPIRALE SPRAY	Poids du pistolet seul 970 g	Dimensions : 720 x 360 x 360mm Poids : 45 kg Capacité du réservoir : 4,5 L Longueur tuyau : 2,4 m (autres longueurs en option) Connexion pour deux tuyaux (2 <sup>ème</sup> sortie en option) Nécessite branchement secteur Température de fonctionnement : 210°C (260°C max) Colle : Vrac, Berlingot, Barquette et pain

Nous proposons le générateur HB 5010 équipé de :

- 1 Tuyau Spirale 2,40 m,
- 1 Pistolet manuel Spirale rotation 360°,
- 1 Buse Spirale Ø 1,0mm.

### STATION DE COLLAGE GAMME 710 :

GAMME	Référence	dépose	Référence	Caractéristiques Techniques
	710 SPRAY	SPIRALE SPRAY	Poids du pistolet seul 1,7 kg	Dimensions : 280 x 400 x 400 Capacité du réservoir : 200 ml Longueur tuyau : env. 3 m Nécessite branchement secteur Nécessite branchement air comprimé Température de fonctionnement : 260°C ±11°C Stand by automatique Colle : Vrac, Plug Ø 43mm, Berlingot

La station 710 Spirale est fournie avec :

- 1 console (pour pose du pistolet),
- 1 buse spirale Ø 1,5 mm.

## LES SERVICES

Nous proposons également un ensemble de services liés au procédé Pack&Strat®, en série ou en option selon la configuration :

### ASSISTANCE TÉLÉPHONIQUE PAR HOT LINE ET ACCÈS AUX MISES À JOUR



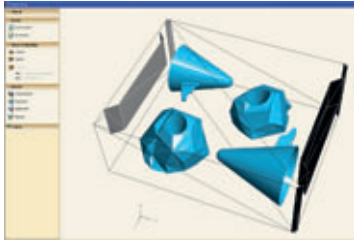
Trois personnes assurent, au quotidien, le service hotline sur nos logiciels et procédés afin de vous apporter une réponse dans les meilleurs délais. Nous vous garantissons une solution à vos problèmes ou questions.

### FORMATION AU LOGICIEL ET AU PROCÉDÉ



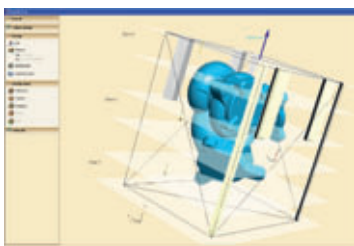
Nous vous proposons une formation au logiciel, procédé et stations Pack&Strat®, qui peut s'effectuer au CIRTES ou bien sur site, dans vos locaux. Le CIRTES étant agréé organisme de formation, cette dernière peut être réalisée sur le budget formation de votre société.

### INTÉGRATION DU PROCÉDÉ DANS LA CHAÎNE NUMÉRIQUE (TRANSFERT DE TECHNOLOGIE)



Plus que la vente d'une solution, nous vous proposons un véritable accompagnement. Nous étudions et mettons en place l'option choisie, dans votre entreprise, après vérification de la compatibilité de cette dernière avec les autres maillons de votre chaîne numérique.

### INTÉGRATION DU PROCÉDÉ PAR UNE APPLICATION MÉTIER DÉDIÉE



Afin de répondre à votre besoin métier, nous pouvons adapter notre solution Pack&Strat® et développer une application logiciel métier afin de répondre parfaitement à vos besoins et attentes.

### FABRICATION D'EMBALLAGES PACK&STRAT



Enfin, nous vous proposons également de fabriquer à façon, dans nos locaux, vos emballages 3D sur mesure à partir du procédé Pack&Strat®. Vos produits et objets sont ainsi parfaitement protégés par une solution épousant parfaitement leurs formes, sans aucune contrainte d'achat de station.

Photos non contractuelles



**INORI**

28, rue d'Hellieule  
F-88100 Saint-Dié-des-Vosges  
Tél. : +33 (0)3 29 55 60 49  
Fax : +33 (0)3 29 55 10 45  
*E-Mail : [contact@inori.fr](mailto:contact@inori.fr)*



[WWW.PACKNSTRAT.COM](http://WWW.PACKNSTRAT.COM)

**CONTACT**

DAVID DI GIUSEPPE  
[david.digiuseppe@inori.fr](mailto:david.digiuseppe@inori.fr)